

ストップウォッチ セイコーS149の電池交換

1. 裏を向けて、プリンタ用電池(単3)を外すとこんな感じです。



ねじは、上に4つと下に3つあります。
大きさ、長さが違います。
この7つを外すとふたが外れます。

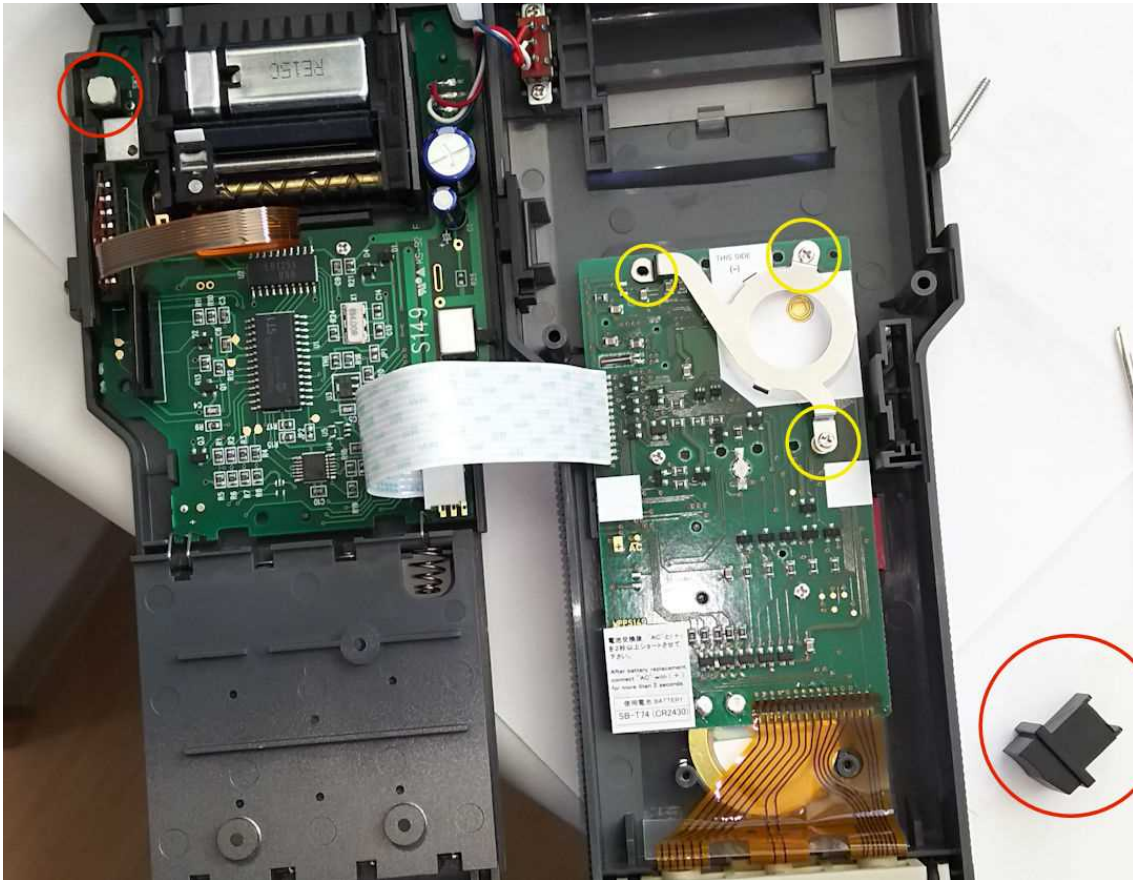
注)上の4つだけ外しても、外れません。
必ず7つ外しましょう。

2. 開くとこうなっています。



左側が、プリンタ制御部分、右側がストップウォッチ部分だと思います。

3. 電池を交換します。黄色のねじのうちの右上だけ残して、あとの二つを外します。



右の赤丸は、プリンタ紙送りのスイッチのカバーです。左上赤丸の部分から、カバーを外したときに、外れました。(置いてあるだけなので心配ありません)



ねじを二つ外すと、電池はドライバーで横から押すと、簡単にのきます。
新しい電池を入れて、ねじをしてもとに戻していきます。

もとに戻れば、現在時刻を合わせれば元通り。